

KOMFORT & TIERWOHL FÜR MILCHKÜHE

MATRATZEN

NEU: Klimatisierte Matratzen

FÜTTERUNG

Für ein ungestörtes Fressen

BODENBELÄGE

Aktiver Laufgang für stabile Bewegung

VENTILATION

Komfort liegt in der Luft

STALLUMGEBUNG

Zusatzlösungen für mehr Komfort



Seit 1993 ist das französische Traditionsunternehmen Bioret Agri innovativer Anbieter für Matratzen und Gummimatten für Milchkühe. Mit bewährten Konzepten und hochwertigen Produkten stellt Bioret Agri die Produktivität der Nutztierhalter und die Rentabilität der Züchter sicher, und sorgt gleichzeitig für ein gesteigertes Wohlbefinden im Stall. Die hohe Qualität ist dabei vielfach geprüft und ausgezeichnet, und wird durch kontinuierliche Forschung und Entwicklung auch für die Zukunft bewahrt. So kann Bioret Agri heute eine breite Produktpalette für den verantwortungsvollen Milchviehhalter bieten.

Willkommen in der Welt der nachhaltigen und effizienten Milchwirtschaft

Gründung durch **Alain Bioret**,
Milchviehhalter **1993**

Nachfolge durch seinen Sohn,
Jean-Vincent Bioret **2007**

Die Lösungen von Bioret Agri adressieren alle Aspekte einer nachhaltigen Milchwirtschaft. Dabei gewährleisten sie realistisch die wichtigen Erfolgsfaktoren: Reduzierung von Hitzestress, Kontrolle der Ammoniakemissionen, Einstreukomfort, Gliedmaßen-sicherheit, Klauengesundheit und sogar das Wohlbefinden der Kuh. Diese ehrgeizigen Ziele haben direkte Auswirkungen auf die Gesundheit der Kuh, ihre Lebensdauer, Futteraufnahme, Fruchtbarkeit und Laktation, und unterstützen so die Wirtschaftlichkeit Ihres Milchviehbetriebs.

INNOVATION UND ENTWICKLUNG

SOLAR IMPULSE: „Effiziente Lösungen“

Weltweite Anerkennung für den Beitrag unserer Produkte zu nachhaltigem Wachstum



ECO CONCU: „Ökologische Lösungen“

Akteur der interregionalen Kreislaufwirtschaft



Ihr Problemlöser im Milchviehstall!



Auf die Milchviehhaltung spezialisiert und aus einem landwirtschaftlichen Hintergrund heraus bietet Bioret Agri kompetente und durchdachte Produkte für die gesamte Stallumgebung von Milchkühen. Dabei ist das Unternehmen nicht nur ein Hersteller von Gummierzeugnissen; die Produktentwicklung und Forschung neuer Lösungen ist ausschließlich auf die Viehhaltung fokussiert. Durch die jahrelange Erfahrung und die Arbeit im eigenen landwirtschaftlichen Betrieb ist das Familienunternehmen bestens mit der Praxis und den Problemen im Stall vertraut, und schafft so einzigartige und langlebige Produkte für Ihren Betrieb und das Wohl Ihrer Tiere. Ob Bodenbeläge, Matratzen oder Stallbedarf – Bioret Agri orientiert sich ausschließlich an den Bedürfnissen seiner Kunden und entwickelt exklusive Lösungen für den gesamten Stall!

MEHR TIERWOHL

Durch intensive Studien und dem ständigen Austausch mit Forschung und Praxis schafft Bioret Agri Produktlösungen für eine optimale Kuhgesundheit, mehr Tierwohl und einer gleichzeitig gesteigerten Produktivität!

#TeamTierwohl

WENIGER AMMONIAKEMISSIONEN

Die Produkte von Bioret Agri sorgen mit durchdachten Konzepten für die effektive Trennung von Kot und Urin. Das führt zu erheblich geringeren Ammoniakemissionen im Stall – optimal für die Umwelt sowie die Gesundheit von Mensch und Tier!

HÖHERE PRODUKTIVITÄT UND LANGE HALTBARKEIT

Bioret Agri weiß, worauf es ankommt: mit langlebigen Produkten aus Neugummi, verlässlichen Garantien und Lösungen für ein besseres Tierwohl schafft das Unternehmen optimale Bedingungen für eine höhere Rentabilität der Züchter und mehr Leistung durch zufriedene und gesunde Kühe!

GESUNDHEITSSCHUTZ IM FOKUS FÜR MENSCH UND TIER

Alle von Bioret Agri gelieferten Produkte werden in Übereinstimmung mit den geltenden gesetzlichen Vorschriften geliefert.

Auf Anfrage übersenden wir Ihnen gerne weitere Informationen

GERINGERER CO₂-FUSSABDRUCK

Bioret Agri schafft Lösungen, um die Landwirtschaft umweltfreundlicher zu gestalten.

Mit Produkten wie dem **DELTA X PACK®** reduzieren wir die Kohlendioxidemissionen im Stall signifikant – und preisgekrönt!



ZUKUNFTSLÖSUNGEN FÜR DIE BETRIEBE – SCHON HEUTE!

Mit stetiger Innovationskraft und zahlreichen Patenten bietet Bioret Agri Lösungen für den Milchviehbetrieb, welche einzigartig auf dem Markt sind und sich konsequent an den Bedürfnissen seiner Kunden orientieren.



BESONDERE GARANTIE DURCH BIORET AGRI

Einige unserer Produkte sind bereits seit mehr als 25 Jahren in Milchviehbetrieben installiert. Dies liefert uns genaue Daten über die Auswirkungen von Verschleiß und Zeit auf ihren Zustand.

Aus diesem Grund bieten wir über die standardmäßige 5-Jahres-100%-Garantie hinaus eine zusätzliche Garantiedauer mit progressivem Rabatt unter Berücksichtigung der regelmäßigen Abnutzung durch den Gebrauch an.

Beispiel: **10 Jahres-Garantie (5+5)** = 5 Jahre 100% Garantie + 5 Jahre abnutzungsangepasste Garantie





MATRATZEN

ab Seite **6**



FÜTTERUNG

ab Seite **20**

MATRATZEN

Seite

AQUASTAR®	Wasserbett mit wassergefüllter Bugbegrenzung	6
AQUACLIM®	Weltweit die erste klimatisierte Wasserbettmatratze gegen Hitzestress	8
AQUACLIM Geo®	Biothermisches Wasserbett – Kühlung durch Geothermie oder Brunnen	10
AQUACLIM Dynamic®	Biothermisches Wasserbett – Kühlung durch Wärmepumpe	11
AQUA BOARD®	Die weiche, wassergefüllte Bugbegrenzung	12
AQUATOP®	Abdeckmatratze / Sonderrenovierung	13
ELISTA®	Latexmatratze für lang anhaltenden maximalem Komfort und Stabilität	14
PRIMISTAR®	Latexmatratze für Färsen und kleine Rassen wie Jersey	15
OPTIMAX ULTIMATE®	Latexmatratze - Geeignet für Gefälleprobleme	16
OPTIMAX SMALL ULTIMATE®	Spezialmatratze mit Gefälle für kleine Kühe	17
OPTIMA®	Matratze mit Gefälle für dynamische Unterstützung	17
ALTEA®	Gummimatte – Nahtlose Rollenware aus Naturkautschuk	18
DANUBE®	Gummimatte – Behält Strohstreu in Position	19
ATLAS®	Bugbegrenzung – Reduziert die Exkremente auf der Liegefläche	19

FÜTTERUNG

Seite

FEEDING STEP®	Durchdachte Futteraufnahme – endlich stressfrei	20
----------------------------	-------------------------------------------------------	-----------



Eine Reduzierung des Hitzestresses kann dazu beitragen, die Milchproduktion zu erhöhen



Höhere Futteraufnahme und längere Wiederkauzeit



Verbesserte Blutzirkulation für eine höhere Milchqualität



Schnellere Kapitalrendite durch zusätzliche Laktation



Reduktion von Treibhausgasen und umweltfreundliche Kühlung



BODENBELÄGE

ab Seite **22**



VENTILATION

ab Seite **36**



TRANSPORT UND STALLBEDARF

ab Seite **40**

BODENBELÄGE

Seite

MAGELLAN 25®	Volle Sicherheit durch den rutschfestesten Bodenbelag auf dem Markt	22
DELTA DIAM 16®	Laufgangsicherheit nach Maß	26
V-TWIN®	Effektive Laufgangmatte im Gangbereich	27
V-BOT®	Komplette Bodenbelagslösung für Abschieberoboter	27
DELTA X®	Zuverlässiger Phasentrenner für Milchviehgülle	28
MAGELLAN 16®	Rillenmatte – Entwässert feuchte und rutschige Zonen	30
DELTA DIAM® INTENSIV 16	Melkstand, Wartebereich, Laufwege und vieles mehr	31
DELTA DIAM® STANDARD 8	Melkstand, Wartebereich, Laufwege und vieles mehr	31
ROTO®	Gummimatte für Melkkarusell	32
PANAMA®	Spaltbodenauflage aus DELTA DIAM®-Gummi nach Maß	33
ELISTA® BOX	Komfort und Hygiene ab dem ersten Tag im Abkalbestall	34
SANI-FEED®	Futtertrogboden – Futter bequem sauber halten	35
RE-USE	Gummimatte mit Metallbewährung – unvorstellbar viele Möglichkeiten.	34

VENTILATION

Seite

CYCLONE 360®	Hochleistungsventilator gegen Hitzestress	36
CYCLONE PLUS®	Hochleistungsventilator für lange Reichweiten	39

TRANSPORT UND STALLBEDARF

Seite

MAJOR®	Fahrzeuggummibelag – Stressfreier Transport auf der Straße	40
V6®	Die flexibelste Gummimatte für steile Rampen	41
COVER GREEN®	Gummiabdeckung – Perfekter Schutz	41
DAIRY SCRATCHY®	Kratzmatte und Wandschutz	42



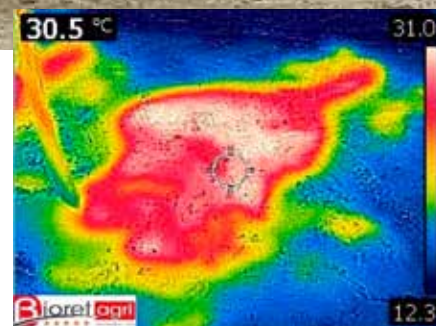
Wasserbett mit wassergefüllter Bugbegrenzung

Das **AQUASTAR®** Wasserbett vereint sämtliche Vorteile aus verschiedenen Haltungskonzepten. Durch die mühelose Anpassung des Wassers an die verschiedenen Körperformen schwebt das Tier auf der Liegefläche; Druckstellen werden vermieden. Hierdurch wird die Durchblutung im Euter dauerhaft verbessert und die Milchproduktion gesteigert.

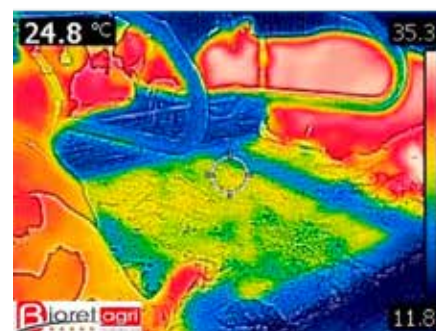
Die mit Wasser gefüllte Tasche nimmt die Wärmeenergie der Kuh auf und kann diese schnell abgeben. Hieraus ergeben sich verlängerte Liegezeiten, weniger Hitzestress und ein maximaler Kuhkomfort. Die zusätzliche Latexmatte, die vollflächig unterhalb des Wasserbettes installiert wird, sorgt für einen langfristigen Gelenkschutz beim Abliegen der Kuh.

- Rollenwaren mit Einzelplatz-Wassertaschen
- **Kautschuk** mit **Doppel-Gewebeeinlage** im NG Design der neuesten Generation
- Unterlage 35 mm Latex, Dichte 300 kg/m³, umhüllt von einer Schicht aus PVC

+ AQUA BOARD® Bugbegrenzung
(siehe Seite 12)

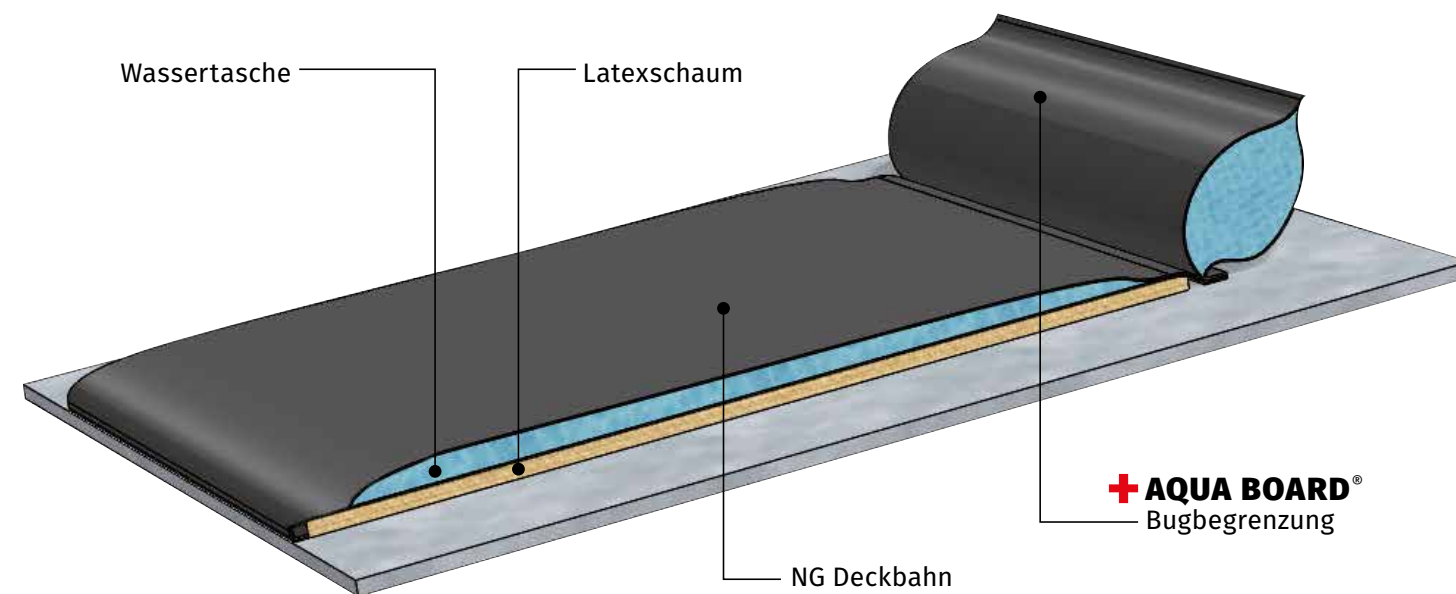
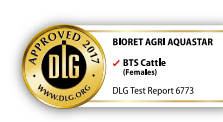


Vorher: Temperaturabdruck auf der Liegefläche mit Matte bzw. Stroh bei 30,5°C



Nachher: Temperaturabdruck auf der Liegefläche mit Wasserbett bei 24,8°C

Die Wärmebildkamera zeigt eine Temperaturdifferenz von 6°C zwischen der Liegefläche ohne und mit dem Wasserbett **AQUASTAR®**.



IHRE VORTEILE FÜR BESTEN KOMFORT:

Das **AQUASTAR®** Wasserbett gewährleistet durch seinen kühlenden Effekt weniger Hitzestress und optimales Tierwohl.

- Weniger Hitzestress durch kühlenden Effekt
- Optimale Gewichtsverteilung
- Verbesserte Durchblutung
- Längere Wiederkäuzeiten
- Erhöhung zyklischer Liegezeiten
- Haut- und Gelenkschonend
- Positiver Einfluss auf die Milchproduktion



Unsere Empfehlung:
Betongefälle: 3 - 5%
Einstreu: 300 g / Tag / Kuh*

Lieferumfang:
Deckbahn mit Wassertaschen, Latexunterlage und **AQUA BOARD®** Bugbegrenzung. Inkl. Befestigungen & PE Folie

Abmaße:
1,80 x 1,15 m – Ref. 01MA8515
1,80 x 1,20 m – Ref. 01MA8520
1,80 x 1,25 m – Ref. 01MA8525
weitere Abmessungen auf Anfrage

*zerkleinertes Stroh oder Sägemehl

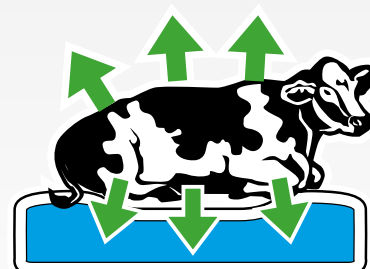
Technische Details und Garantiebedingungen: siehe AGB

WOHLTUENDER KOMFORT GEGEN HITZESTRESS

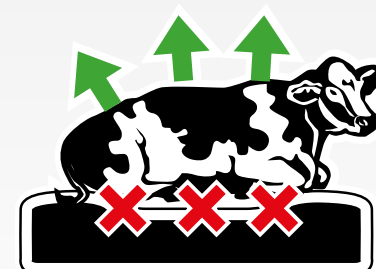
Die Wärme, hier als Pfeile dargestellt, wird auf dem **AQUASTAR®** im Vergleich zu herkömmlicher Einstreu effektiv abgeleitet.



Hitzestress wird gemäß **THI Index** um 1 bis 2 Punkte reduziert



AQUASTAR®
aktiv



Einzelmatte, Stroh-, Sandbelag, Trockenmist, herkömmliche Matratzen
isolierend



ENTZIEHT
DER KUH EINE
WÄRMEENERGIE
VON
250W
 PRO STUNDE

Weltweit die erste klimatisierte Wasserbettmatratze gegen Hitzestress

AQUACLIM® vermeidet effektiv Hitzestress und gewährleistet so einen erheblichen Schutz vor Milchverlust.

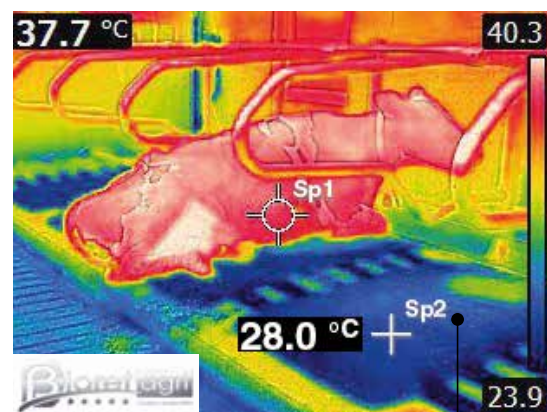
Hitzestress ist einer der Hauptursachen für eine verminderte Milchleistung. **AQUACLIM®** ist das erste biothermische Wasserbett für Milchkühe, welches hier eine geeignete Lösung bietet. Der direkte Kontakt des Tieres mit der Wassertasche bewirkt eine beständige Kühlung durch Wärmeaustausch, indem die Wärme kontinuierlich von der Kuh wegtransportiert wird.

Die Wassertasche passt sich optimal der Körperform der Kuh an. So sorgt sie für eine optimale Durchblutung, ohne Druckpunkte, speziell im Euterbereich.

Das Wasserbett **AQUACLIM®** kann durch kühles Brunnenwasser oder eine geothermische Quelle mithilfe einer Zirkulationspumpe gekühlt werden. In einem zusätzlichen System wird das zirkulierende Wasser unter Verwendung einer Wärmepumpe abgekühlt. Die von den Kühen abgegebene Wärmeenergie kann daraufhin durch eine Wärmerückgewinnung sogar wieder in ein bestehendes Wasser- oder Heizungssystem eingespeist werden!

- Nahtlose Rollenware mit Einzelplatz-Wassertaschen
- Extra-gewebeverstärkter, dreilagiger Gummi im Design der neuesten Generation
- 35 mm Latexschaum-Unterlage, Dichte 300 kg/m³, umhüllt von PVC

+ AQUA BOARD® Bugbegrenzung
 (siehe Seite 12)



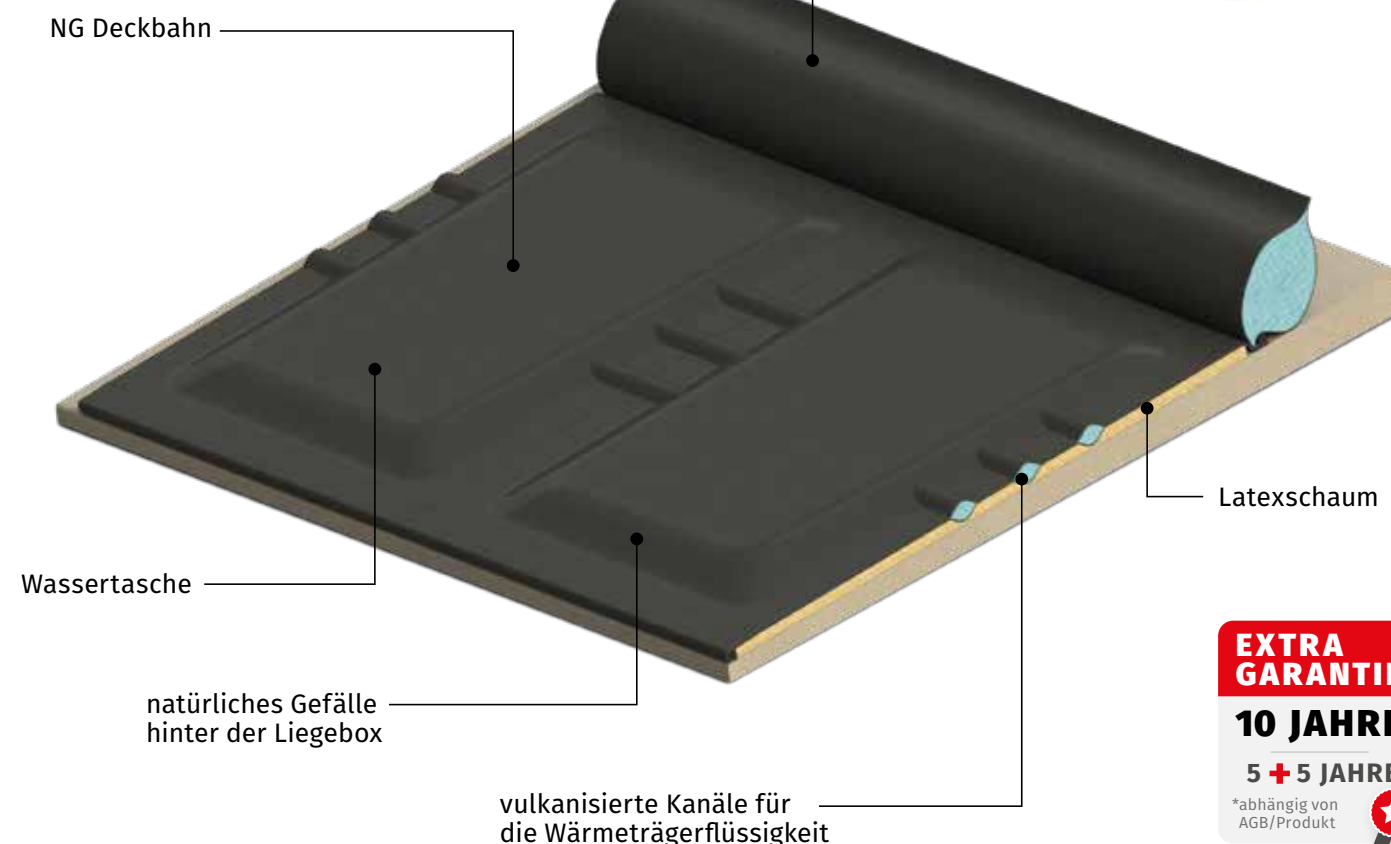
Wärmebildkamera

KÜHLZONE VON 28° C
 bei einer Stalltemperatur von 40,3°C

IHRE VORTEILE MIT AQUACLIM®:

- Weniger Hitzestress durch aktive Kühlung
- Optimale Gewichtsverteilung
- Verbesserte Durchblutung
- Längere Wiederkäuzeiten
- Bessere Verwertung der Futterration
- Erhöhung zyklischer Liegenzeiten um 15 bis 20%
- Haut- und Gelenkschonend
- Positiver Einfluss auf die Milchproduktion

+ AQUA BOARD®
 Bugbegrenzung



EXTRA GARANTIE

10 JAHRE*

5 + 5 JAHRE

*abhängig von AGB/Produkt



Unsere Empfehlung:
 Betongefälle: 3 - 5%
 Einstreu: 300 g / Tag / Kuh*

Lieferumfang:
 Deckbahn mit Wassertaschen, Latexunterlage und **AQUA BOARD®** Bugbegrenzung. Inkl. Befestigungen & PE Folie

Abmaße:
 1,80 x 1,15 m – Ref. 01AC8515
 1,80 x 1,20 m – Ref. 01AC8520
 1,80 x 1,25 m – Ref. 01AC8525
weitere Abmessungen auf Anfrage

*zerkleinertes Stroh oder Sägemehl

Technische Details und Garantiebedingungen: siehe AGB

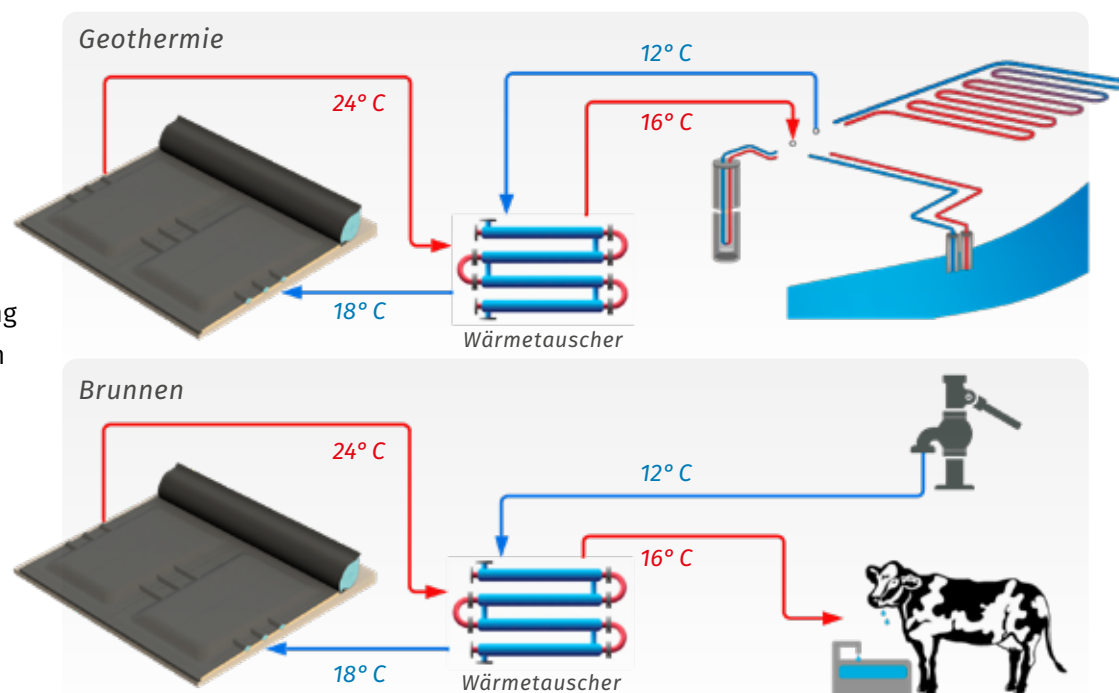


Kühlung durch Geothermie oder Brunnen

AQUACLIM GEO[®] besteht aus der Wassermatratze **AQUASTAR[®]** mit Wassertaschen und integrierten Kanälen, welche mittels Brunnenwasser oder Geothermie zuverlässig klimatisiert werden. Sie eignet sich für optimalen Liegekomfort und zoothermische[®] Regulierung unter allen klimatischen inkl. extremen Bedingungen, oder bei Tieren mit hoher Leistungskraft

IHRE VORTEILE MIT AQUACLIM GEO[®]:

- Weniger Hitzestress durch aktive Kühlung
- Optimale Gewichtsverteilung
- Verbesserte Durchblutung
- Längere Wiederkäuzeiten
- Bessere Verwertung des Futters
- Erhöhung zyklischer Liegezeiten
- Haut- und Gelenkschonend
- Positiver Einfluss auf die Milchproduktion

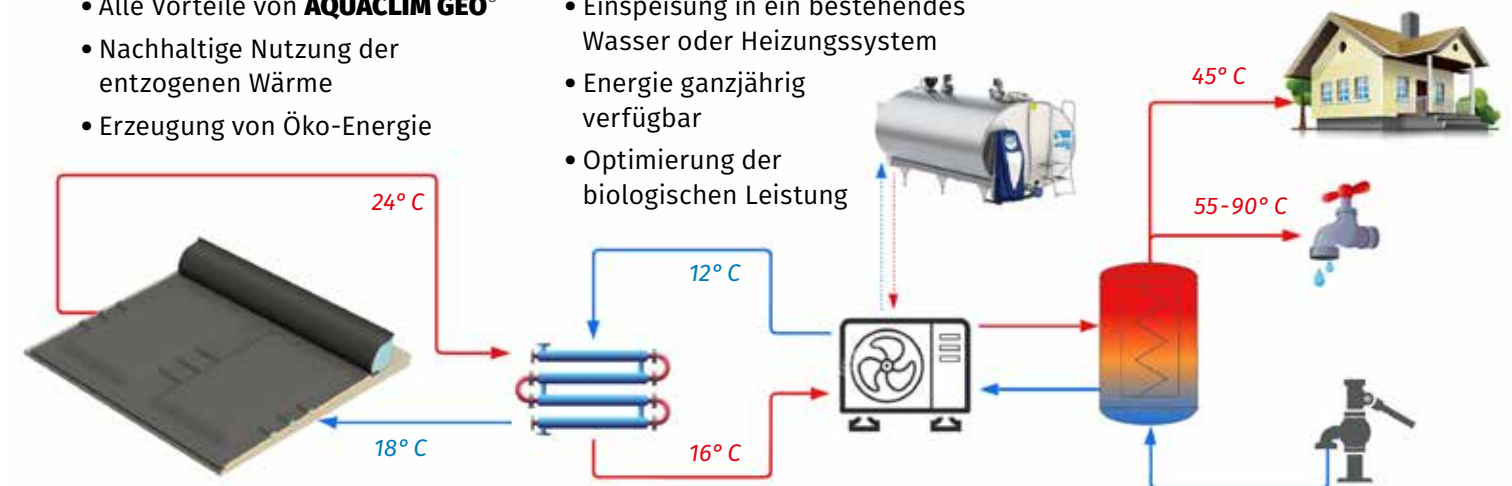


Kühlung durch Wärmepumpe

AQUACLIM DYNAMIC[®] besteht aus der Wassermatratze **AQUASTAR[®]** mit Wassertaschen und integrierten Kanälen, die durch eine dynamische Wärmepumpe klimatisiert werden. Sie erhöht durch das ausgereifte System konsequent den Komfort und die Leistungsfähigkeit der Kuh. Zudem kann die Wärmepumpe durch die ökologische Produktion von Warmwasser und Warmluft die zoothermische[®] Energie für den Bedarf des Landwirts oder des Bauernhofs zurück-gewinnen – eine neue wirtschaftliche Energie, die das ganze Jahr über verfügbar ist.

IHRE VORTEILE MIT AQUACLIM DYNAMIC[®]:

- Alle Vorteile von **AQUACLIM GEO[®]**
- Nachhaltige Nutzung der entzogenen Wärme
- Erzeugung von Öko-Energie
- Einspeisung in ein bestehendes Wasser oder Heizungssystem
- Energie ganzjährig verfügbar
- Optimierung der biologischen Leistung



VORTEILE FÜR DIE KUH:

- Mehr Komfort
- Weniger Stress

VORTEILE FÜR DEN HALTER:

- Mehr Milch
- Nutzbare Energie

VORTEILE FÜR DEN BETRIEB:

Heißes Wasser (55-90° C), erzeugt mit **3x** weniger Energie!

! **Optimale Kontrolle über die Position der Kuh**

Die weiche, wassergefüllte Bugbegrenzung

Das **AQUA BOARD®** ist die erste wassergefüllte Bugbegrenzung für Milchkühe. Dabei dient sie als Stoßdämpfer: Das enthaltene Wasser begrenzt das Tier sanft und bequem in seiner Liegeposition.

Der wasserbefüllte Schlauch wird einfach vor der Matratze befestigt und bedarfsgerecht auf die Länge der Liegeboxenreihe zugeschnitten.

Konventionelle Systeme wie Rohre oder Bretter aus Holz haben den Nachteil, dass die Tiere durch die Härte des Materials Verletzungen oder Hautabschürfungen erleiden.

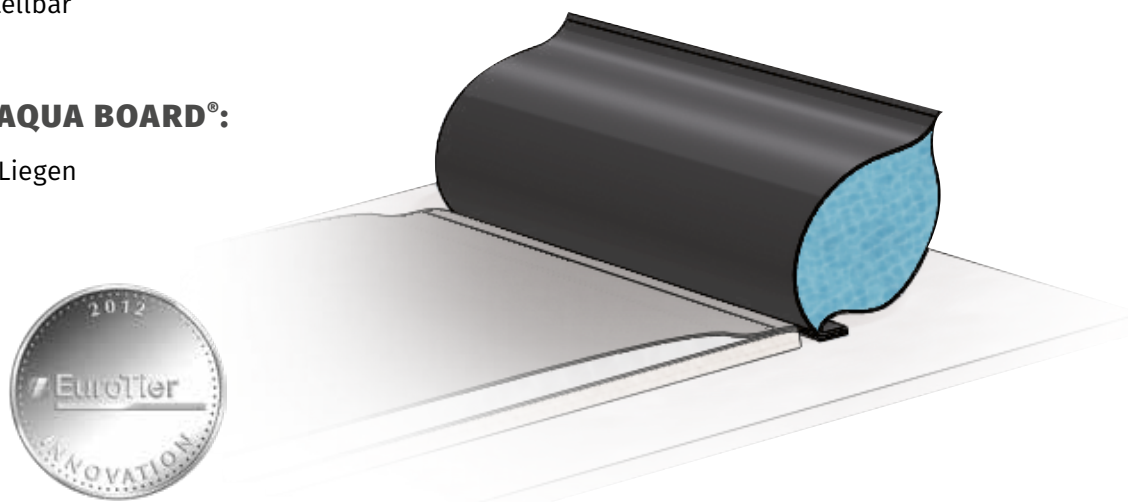
- Maßgeschneidert, höhenverstellbar
- Für jeden Typ von Liegeboxen geeignet
- Größe und Fülldruck einstellbar
- Ideal für Nachrüstungen

IHRE VORTEILE DES AQUA BOARD®:

- Keine Verletzungen beim Liegen durch harte Kanten
- Sanftes Abfedern des Gewichtes
- Hohe Elastizität und Flexibilität
- Ermöglicht natürliche Position der Kuh
- Maximaler Tierkomfort



Der Schlauch wird über ein Schraubventil bis zur gewünschten Größe und Elastizität dauerhaft mit Wasser befüllt.



Lieferumfang:
Aqua Board Rolle
Verschlussventile und
Befestigungsmaterial

Abmaße:
Höheneinstellung: 12 bis 22 cm
Länge: nach Maß

– Ref. 05GE2038

GARANTIE

6 JAHRE*

*abhängig von
AGB/Produkt



Abdeckmatratze / Sonderrenovierung

Kombiniert alle Vorteile einer Standardmatratze mit den Vorzügen eines Einzelkammer-Wasserbetts.

Kostengünstige Lösung für die Instandsetzung alter, verformter, zerrissener oder beschädigter Matratzen für Einzelmatten – unabhängig von der Marke.

- Geeignet **für jede Vorinstallation** inkl. Hohlkammer
- **Einfache Installation** ohne die Entfernung alter Einzelmattentzen oder -platten
- **Rollenware mit Einzelplatz-Wassertaschen**
- **Kautschuk mit Doppel-Gewebeeinlage** der neuesten Generation

IHRE VORTEILE MIT AQUATOP®:

- Schützt die bereits existierende Unterlage gegen Verschleiß
- Optimal geeignet für Instandsetzungen
- Kostenoptimierend: kein Ausbau, keine unnötigen Investitionen
- Natürliches Abfließen der Flüssigkeiten an den Rückseiten
- Ideale Lösung für Gefälle-Probleme
- Verbesserung der Hygienebedingungen
- Sehr gute Anpassung an die Körperform der Kuh
- Optimierung der Milchproduktion dank verbessertem Blutkreislauf



Unsere Empfehlung:
Betongefälle: 3 - 5%
Einstreu: 300 g / Tag / Kuh*

*zerkleinertes Stroh oder Sägemehl

Lieferumfang:
Deckbahn mit Wassertaschen
Montagematerial

Abmaße:
1,80 x 1,15 m – Ref. 08TE9515
1,80 x 1,20 m – Ref. 08TE9520
1,80 x 1,25 m – Ref. 08TE9525
weitere Abmessungen auf Anfrage

Technische Details und Garantiebedingungen: siehe AGB

EXTRA GARANTIE

10 JAHRE*

5 + 5 JAHRE

*abhängig von
AGB/Produkt





! Endlosmatratze
ohne Nahtstellen



Langanhaltend maximaler Komfort und Stabilität

Weichheit und Festigkeit in einem bietet die **ELISTA®** Latexmatratze – insbesondere für den anspruchsvollen Züchter!

- Latexschaum-Unterlage, Dichte 300kg/m³ für eine hohe Langlebigkeit
- Neugummi-Deckbahn mit reißfester Gewebeeinlage
- NG-Struktur mit Ablaufrillen sowie zentraler Bereich zum Zurückhalten von Stroh oder Sägemehl
- Nicht-abrasive «Pfirsichhaut»-Oberfläche
- Maßgeschneiderte Gummirolle nach Ihren Abmessungen



IHRE VORTEILE MIT ELISTA®:

- Keine Nahtstellen zwischen den Boxen
- Keine Keimquellen
- Optimale Balance zwischen Weichheit und Lebensdauer
- Weniger Stroh notwendig
- Leichte Reinigung
- Saubere Kühe
- Gesunde Gelenke

**EXTRA
GARANTIE**

10 JAHRE*

5 + 5 JAHRE

*abhängig von
AGB/Produkt



Unsere Empfehlung:

Betongefälle: 3 - 5%
Einstreu: 300 g / Tag / Kuh*

Lieferumfang:

Gummi-Deckbahn, Latexunterlage,
PE Folie und Montagematerial

Abmaße:

Dicke: 40 mm, Breite: 1.800 mm
Länge: nach Maß

– Ref. 01EM8040



! Auch für Kälber
geeignet



Färse oder kleine Rassen wie Jersey

Die **PRIMISTAR®** bietet insbesondere jüngeren und kleineren Kühen optimalen Komfort. Die maßgeschneiderte Abmessung und die angepasste Weichheit ist besonders für kleine Größen und geringes Gewicht geeignet.

- Färse 9 bis 18 Monate: 35 mm Latex, 240 kg/m³
- Neugummi-Deckbahn mit reißfester Gewebeeinlage
- NG-Struktur zur Abführung von Flüssigkeiten

+ AQUA BOARD® Bugbegrenzung
(siehe Seite 12)

**EXTRA
GARANTIE**

10 JAHRE*

5 + 5 JAHRE

*abhängig von
AGB/Produkt



Für Färse im Alter von 9 bis 18 Monaten
(Unterlagendichte: 240 kg/m³)



Unsere Empfehlung:

Betongefälle: 3 - 5%
Einstreu: 150 g / Tag / Kuh*

Lieferumfang:

Gummi-Deckbahn, Latexunterlage,
AQUA BOARD® Bugbegrenzung,
PE Folie und Montagematerial

Abmaße:

Dicke: 40 mm, Liegetiefe: 1.600 mm
Länge: nach Maß

– Ref. 01PM1565UL

*zerkleinertes Stroh oder Sägemehl

Technische Details und Garantiebedingungen: siehe AGB

OPTIMAX® ULTIMATE

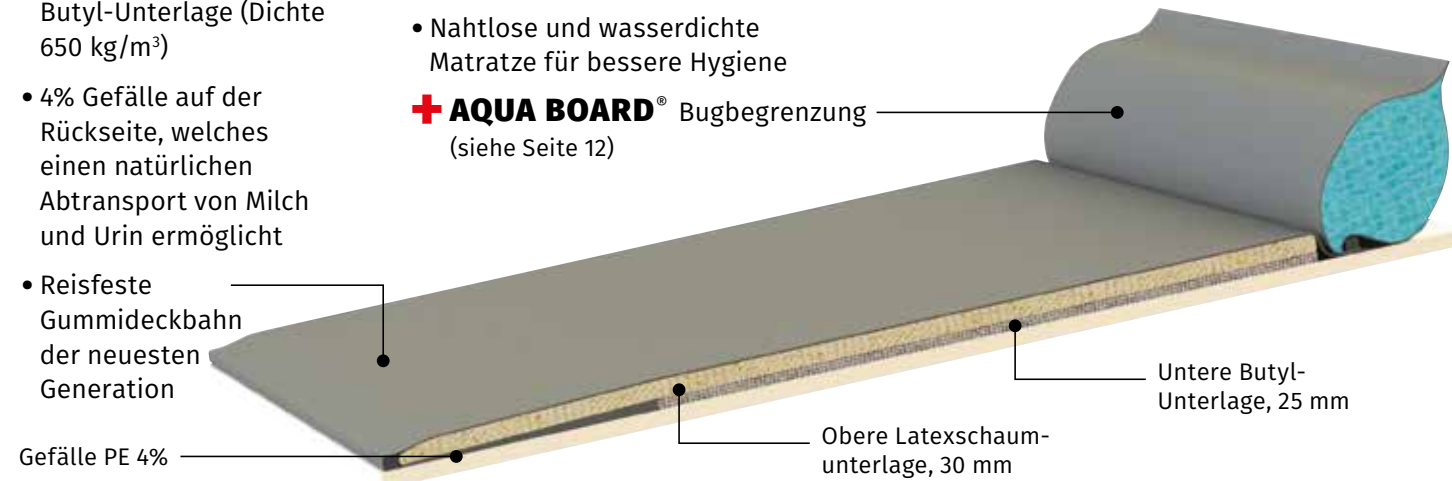


Geeignet für Gefälleprobleme

Die **OPTIMAX ULTIMATE**® Matratze stellt durch ihr eingebautes Gefälle sicher, dass auftretende Flüssigkeiten sofort in den Laufgang abfließen können.

- Latexschaum-Unterlage (Dichte 300 kg/m³) plus Butyl-Unterlage (Dichte 650 kg/m³)
- 4% Gefälle auf der Rückseite, welches einen natürlichen Abtransport von Milch und Urin ermöglicht
- Reifste Gummideckbahn der neuesten Generation
- Rollenware in maßgeschneiderter Länge je nach freien Stallabschnitten
- Nahtlose und wasserdichte Matratze für bessere Hygiene

+ AQUA BOARD® Bugbegrenzung
(siehe Seite 12)



IHRE VORTEILE MIT OPTIMAX® ULTIMATE:

- Keine Betonarbeiten bei Gefälleproblemen
- Keine Nahtstellen zwischen den Boxen
- Gesündere Gelenke
- Sanfte Positionierung und Stoßdämpfung durch Wasser
- Weniger Stroh notwendig
- Leichte Reinigung



Unsere Empfehlung:
Einstreu:
300 g / Tag / Kuh*

Lieferumfang:
Gummideckbahn,
30 mm Latexunterlage,
25 mm Butyl-Unterlage,
PE-Folie und Montagematerial

Abmaße:
Dicke: 60 mm
Länge: nach Maß
Tiefe: 1.800 mm - variabel

– Ref. 01EM8040

**EXTRA
GARANTIE**

10 JAHRE*

5 + 5 JAHRE

*abhängig von
AGB/Produkt



OPTIMAX® SMALL ULTIMATE

Spezialmatratze mit Gefälle für kleine Kühe

Die **OPTIMAX**® Matratze ist auch in einer kleinen Version erhältlich, angepasst an kleine Rassen wie beispielsweise Jersey oder Abondance.

+ AQUA BOARD®
Bugbegrenzung
(siehe Seite 12)



Unsere Empfehlung:
Einstreu:
300 g / Tag / Kuh*

Lieferumfang:
Gummideckbahn
30 mm Latexunterlage
25 mm Butyl Unterlage
AQUA BOARD®
PE Folie & Montagematerial

Abmaße:
Dicke: 60 mm
Länge: nach Maß
Tiefe: 1.600 mm

– Ref. 01OX85APSMALLUL

**EXTRA
GARANTIE**

10 JAHRE*

5 + 5 JAHRE

*abhängig von
AGB/Produkt



OPTIMA®

Matratze für dynamische Unterstützung

Das **OPTIMAX**®-System mit angepasstem Aufbau der Unterlagen für schwerere Kühe.

Auch ohne Gefälle
erhältlich (**OPTIMA
SP**® Matratze)



Unsere Empfehlung:
Einstreu:
300 g / Tag / Kuh*

Lieferumfang:
Gummideckbahn,
35 mm Latexunterlage,
20 mm Butyl-Unterlage,
PE-Folie und Montagematerial

Abmaße:
Dicke: 60 mm + Gefälle
Länge: nach Maß
Tiefe: 1.800 mm

– Ref. 01OM8060
OPTIMA SP® – Ref. 01OM8000

**EXTRA
GARANTIE**

10 JAHRE*

5 + 5 JAHRE

*abhängig von
AGB/Produkt



*zerkleinertes Stroh oder Sägemehl

Technische Details und Garantiebedingungen: siehe AGB



Nahtlose Rollenware aus Kautschuk

Die Gummimatte mit Gefälle und Noppen auf der Unterseite sorgt für einen hohen Komfort. Dabei ist sie für jede Art von Liegebox geeignet und stellt einen optimalen Kompromiss für Züchter dar, die Stroh weiter verwenden möchten.

- 4% Gefälle auf 40 cm
- Rollenware, für alle Liegeboxen geeignet
- Antirutschprofil
- Naturkautschuk mit Gewebe verstärkt für eine stärkere Widerstandsfähigkeit
- Leichte Installation


Unsere Empfehlung:

Betongefälle:
3 - 5%

Einstreu:
1,5 kg / Tag / Kuh*

Lieferumfang:

Rolle
Befestigungsmaterial

Abmaße:

Dicke: 24 mm + Gefälle
Länge: einzeln oder in 50 m Rollen
Tiefe: 1.800 mm

– Ref. 02PA8024

GARANTIE

10 JAHRE*

*abhängig von
AGB/Produkt



Behält Strohstreu in Position

- Noppengummirolle
- einfache Montage für Pilzbügel oder freitragende Bügel
- Gewebereinlage für stärkere Widerstandsfähigkeit


Unsere Empfehlung:

Betongefälle:
3 - 5%

Einstreu:
1,5 kg / Tag / Kuh*

Lieferumfang:

Gummibahn auf Rollen,
Montagematerial

Abmaße:

Dicke: 18 mm
Länge: einzeln oder in Rollen von 50 m
Tiefe: 1.600 mm / 1.800 mm

– Ref. 02DB8018

GARANTIE

10 JAHRE*

*abhängig von
AGB/Produkt



BUGBEGRENZUNG

Polyethylen mit hoher Dichte



Reduziert die Exkremente auf der Liegefläche

- Geschwungene Form für eine tiergerechte Liegefläche zur Vermeidung von Verletzungen
- Dient zur Befestigung an der Matratze
- Verzahnte Montage


Lieferumfang:

Bugbegrenzung
Befestigungsmaterial

Abmaße 5: (+/- 1%)

Höhe: 180 mm
Länge: 2,40 m
Breite: 250 mm

– Ref. 05AT2418
(05AT0000 mit Matte)

GARANTIE

3 JAHRE*

*abhängig von
AGB/Produkt



*zerkleinertes Stroh oder Sägemehl

Technische Details und Garantiebedingungen: siehe AGB

**! Gut für die Kühe, die Milchproduktion
und den Planeten**

**VISION
DER
ZUKUNFT**

Durchdachte Futteraufnahme – endlich stressfrei

Der **FEEDING STEP®** ist eine zusammengesetzte Plattform, die entlang der Fressgitter installiert ist. Dabei trennt sie effektiv den Laufgang in einen Fress- und Laufbereich und sorgt für eine höhere Leistung und weniger Störfaktoren im Stall.

- Baukastensystem
- Kunststoffblöcke mit einer rutschfesten und gewebeverstärkten Gummimatte
- 3% Gefälle auf den letzten 450 mm für die Urinableitung auf den Laufgang bzw. Fressgang
- Zur Verwendung mit Fressplatzteilern geeignet
- Für Neu- und Altbau

**AgroFarm 2019
Best Product**

AUCH VERFÜGBAR:



Schalungselement mit integriertem Gefälle für den Bau eines erhöhten Fressplatzes aus Beton



IHRE VORTEILE DES FEEDING STEP:

- Keine Störung durch den Schieber beim Fressen
- Weniger Verschmutzung durch Kot und Urin
- Weniger Stress durch dominante Tiere bei kombiniertem Einsatz mit Fressplatzteilern
- Ruhe und Sauberkeit vor dem Fressgitter
- Bessere Verwertung der Futtermittel
- Verluste und/oder frühzeitiger Abgang aufgrund von Klauenerkrankungen rückläufig
- Verbesserte Gesundheit und Wohlbefinden bei den Kühen

EINFACHE MONTAGE:

- bei Neubauten, Renovierungen oder in bereits belegtem Gebäude
- Keine Betonarbeiten
- Schnell: 60 Plätze in 6 Stunden durch 3 Personen montiert
- Pflege: wie Liegeboxen



Lieferumfang:
Kunststoffblöcke,
Gummibelag,
Montagematerial

Abmaße:
Tiefe: 1.400 – 1.500 – 1.600 mm
Höhe Vorne: 130 mm
Höhe Gang: 115 mm

– Ref. 08FS0000

**EXTRA
GARANTIE**

10 JAHRE*

5 + 5 JAHRE

*abhängig von
AGB/Produkt



Technische Details und Garantiebedingungen: siehe AGB

**Verhindern Sie den
Klauen-Urin-Kontakt!**

Das ausgereifte Profil des MAGELLAN vermindert im Vergleich zu den meisten anderen Bodenbelägen zuverlässig den Kontakt zwischen Klauen und Urin und hält die Klauen trocken und hart.

**Profitieren Sie von den technischen
und wirtschaftlichen Vorteilen des
MAGELLAN® Rillenboden**

Durch die Evolution sind die Klauen der Kühe perfekt an das Gehen auf weichem Untergrund angepasst.

Gehen und Stehen auf hartem Boden sind nicht natürlich. Es erzeugt Verletzungen, Fehlfunktionen und übermäßiges Wachstum des Klauenhorns.

Diese Gesundheitsrisiken treten besonders bei erstkalbenden Kühen auf, da aufgrund hormoneller Veränderungen die Klauen besonders empfindlich für Druck sind.

MAGELLAN® wurde entwickelt, um die negativen Auswirkungen von Druck auf die Klauen zu reduzieren.

**Volle Sicherheit durch einer
der rutschfestesten Bodenbe-
läge auf dem Markt**

Der **MAGELLAN®** Laufgangbelag mit seiner Kombination aus aktiver Reduzierung des Klauen-Urin-Kontaktes und gezielter Luftzirkulation im Interdigitalbereich bewirkt eine signifikant trockenere und härtere Klaue.

- Rutschfeste Oberfläche mit Drainagerillen
- Reißfeste Gewebeeinlage
- Länge und Breite nach Maß
- Für alle Pendelklappschieber geeignet

Eine zusätzliche Laktation kann ein Plus von 20.000 € netto pro Jahr für eine Herde mit 100 Kühen bedeuten!

**Selbstentwässernder Bodenbelag:
Eine geniale Idee für Neubau und Renovierung!**



**INNOVATIVER
PROBLEMLÖSER!**

**REDUZIERT
AMMONIAK-
EMISSIONEN
UM BIS ZU
40%!**

IHRE VORTEILE MIT MAGELLAN:

- Kein Stand der Kühe im Urin
- Wirksame Reduzierung von Klauenkrankheiten wie Mortellaro oder Erdbeerkrankheit
- Förderung von Fruchtbarkeit und Reproduktion
- Reduzierung von Problemen des Bewegungsapparates durch weiches Laufen
- Einfache Erkennung der Brunst
- Reduktion von Ammoniakemissionen um bis zu 40%
- Verbesserung der Luftqualität
- Saubere Beine durch weniger «Aufspritzen»
- Kostenreduktion für Klauendesinfektion und Klauenpflege

DAS ENDE DES RUTSCHENS:

Der Rillenabstand ist entsprechend der Klauenbreite ausgelegt, um die Klaue an jeder Stelle zu stabilisieren.

+ patentiertes Oberflächendesign, absolut rutschfest





Die einfache Lösung für saubere Stallböden



Kompatibel mit Klappschiebern

Die Nachrüstung an einen Klappschieber ist problemlos möglich. Fingerleisten aus Gummi reinigen effektiv die Rillen.



Seitliche Schrägen zur schnellen Ableitung

Damit auch die problematischen Seitenbereiche frei von Urin bleiben, wird ein ein 3%-Gefällekeil unterhalb der Matte installiert. Alle Flüssigkeiten werden direkt in die nächste Rille abgeleitet und gewährleistet so, dass der Schmutzeintrag in die Liegebox bzw. den Fressstand gering bleibt.

Kieselsteine aus dem Futter landen zuverlässig in den Längsrillen. Dies minimiert das Risiko für die meisten Verletzungen, die für Lahmheit verantwortlich sind.



Abmaße:
Dicke: 25 mm
Länge: nach Maß
Breite: nach Maß

– Ref. 08MG2500

Technische Details und Garantiebedingungen: siehe AGB

EXTRA GARANTIE

15 JAHRE*

5 + 10 JAHRE

*abhängig von AGB/Produkt



WIR SETZEN MASSSTÄBE*! 15 JAHRE GARANTIE** auf unseren beliebtesten Laufgangbelag Magellan®



**AgroFarm 2016
Best Product**



* im Vergleich zur marktüblichen Garantiedauer von 5-10 Jahren
** siehe AGB/Garantiebedingungen



GUT FÜR DIE KÜHE, GUT FÜRS KLIMA!

Entwickelt zum schnellen Abtransport des Urins und der Reduktion von Ammoniakemissionen um bis zu 40%.

JAHRZEHNTELANGE ERFAHRUNG - VIELE VORTEILE!

Nicht nur unsere jahrzehntelange Erfahrung mit unseren Produkten, auch die gezielte Beobachtung von insgesamt 341 Kühen (75% Holstein-Rinder, 25% Normannes-Rinder) im Jahr 2017*** belegte die Vorzüge eines Laufganges mit Matten wie dem MAGELLAN®:

Sauberkeit
Gliedmaßen und Gleichgewicht
Laktationen
Milchproduktion



Rutschgefahr
Lahmheit
Mortellaro
Sohlengeschwür



***Quelle:

- Institut de l'élevage (2017): Les sols mixtes dans les bâtiments pour vaches laitières, la combinaison des avantages.
- Gervais, F. et al. (2019): SOLVL- Les sols des aires de circulation dans les bâtiments des vaches laitières: évaluation sanitaire, environnementale et économique. (Innovations Agronomiques 71 (2019), 35-49)

DELTA DIAM® 16



Laufgangssicherheit nach Maß

Der rutschfeste Laufgangbelag **DELTA DIAM®** in Neugummiqualität kommt überall dort zum Einsatz, wo ein hohes Maß an Laufgangssicherheit notwendig ist.

- Für Laufgang, Übergang und Warteraum
- Rutschfeste Oberfläche: «Diamant»-Muster
- UV-behandeltes Neugummi
- Reißfeste Gewebeeinlage
- Länge und Breite nach Maß
- Für alle Abschiebersysteme geeignet
- Rollenware

IHRE VORTEILE MIT DELTA DIAM 16®:

- Förderung der Fruchtbarkeit und Reproduktion
- Einfachere Brunsterkennung
- Gesundere Klauen und Gelenke
- Verminderte Rutschgefahr
- Kein abnormales Klauenwachstum
- Reduzierte Klauenpflege- und Tierarztkosten
- Verminderung des Stresses im Stall
- Keine Puzzlematten



Reißfeste Gewebeeinlage



Abmaße:
Dicke: 16 mm
Länge: nach Maß
Breite: nach Maß

– Ref. 03DL0016

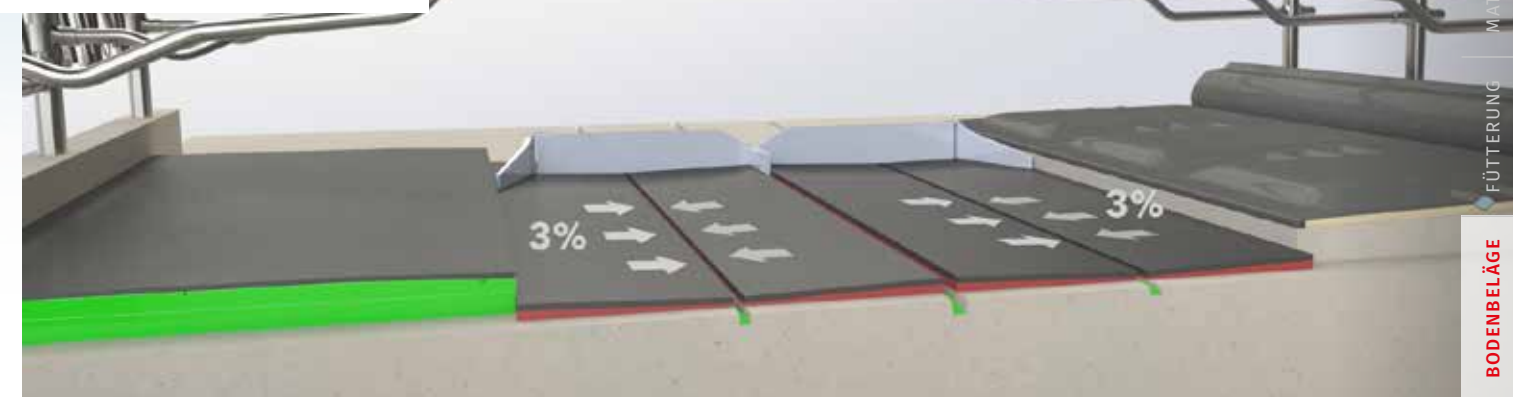
GARANTIE

10 JAHRE*

*abhängig von AGB/Produkt



V-TWIN®



Dieses Laufgangsystem nutzt effektiv die Schwerkraft, um den Urin schnell abzuleiten. Das sorgt für einen trockenen Laufgang.

- 3% Doppelgefälle zu den zwei Ableitungskanälen
- Urin wird schnell in die Rillen abgeleitet, wodurch Ammoniakemissionen um 45 % reduziert werden.
- Schieberreinigung mit zwei Finger-gummileisten

– Ref. 03VT0016

-45%
AMMONIAK-EMISSIONEN

GARANTIE
10 JAHRE*

*abhängig von AGB/Produkt



Bodensystem mit Doppelgefälle:
Eine geniale Idee für trockene Laufgänge!

V-BOT®



Diese komplette Bodenbelagslösung ist besonders gut für den Laufgang geeignet, wenn dieser regelmäßig durch einen Saugroboter gereinigt wird.

- Gummiboden
- 3% Gefälle, um Flüssigkeiten in Richtung der Saugstelle zu leiten.
- ergänzend zum **FEEDING STEP®**

– Ref. 03VB0016

-30%
AMMONIAK-EMISSIONEN

GARANTIE
10 JAHRE*

*abhängig von AGB/Produkt



Kompatibel mit allen gängigen Saugrobotern auf dem Markt



Förderband DELTA^X aktiv

Förderband DELTA^X inaktiv

Zuverlässiger Phasentrenner für Milchviehgülle

Das **DELTA^X** System trennt Urin und Mist direkt im Stall und reduziert dadurch signifikant die Emissionen von Ammoniak und CO₂.

Durch das Sammeln und die getrennte Lagerung entsteht ein phosphatreicher organischer Stoff, der als Kompost verwendet werden kann, sowie ein stickstoffhaltiger Biodünger – völlig kostenfrei!

IHRE VORTEILE MIT DELTA^X:

- Schnelle Ableitung des Urins aus dem Stall
- Sauberer Stallboden
- Deutlich geringerer Ammoniakgeruch
- Verbesserung der Luftqualität für Tier und Mensch
- Erhöhung der Leistungsfähigkeit und Verbesserung der Gesundheit
- Nutzung des flüssigen Urins nach der Konzentration als organischer stickstoffreicher Dünger
- 70% weniger Ammoniakemissionen
- 25% weniger CO₂-Emissionen (3 bis 4 Tonnen pro Kuh und Jahr)
- Reduzierung der CO₂- und Methanemissionen

-70% AMMONIAK- EMISSIONEN

mit Nanofiltrung
und angepasster Lagerung

-25% KOHLENDIOXID

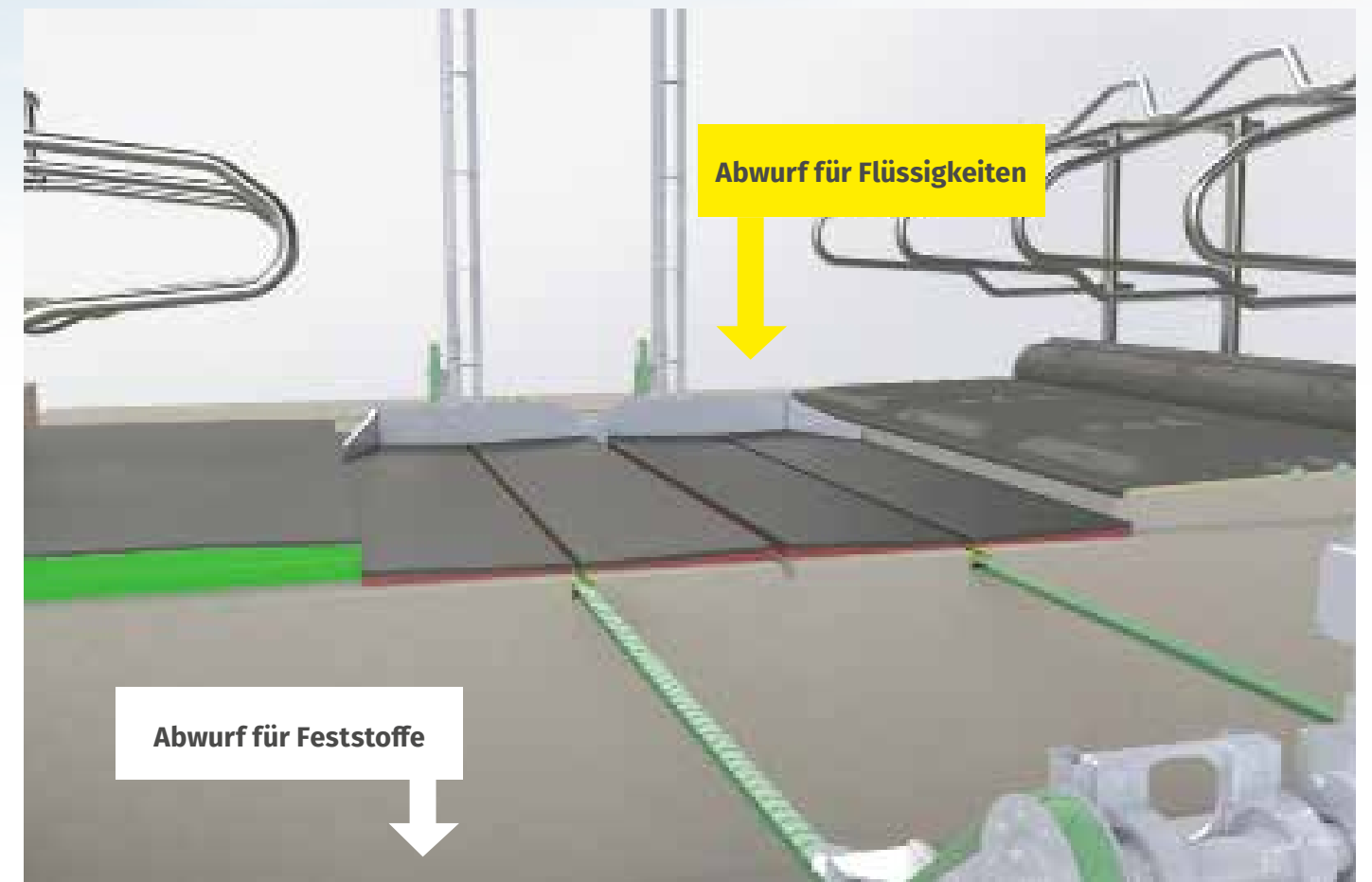
– 3 bis 4 Tonnen pro Jahr und
Kuh im Kompostsystem

**PERSONA-
LISIERTES
STUDIE:**

Angebot
auf
Anfrage

**GARANTIE
10 JAHRE***

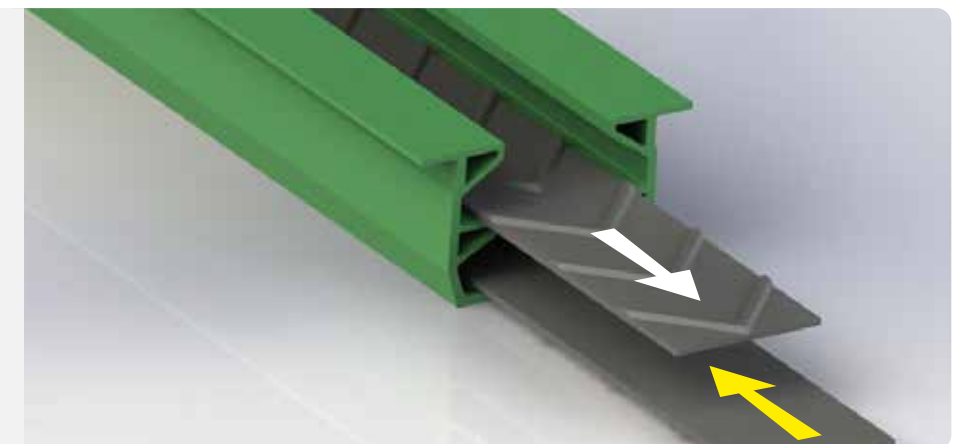
außer mechanische
und Verschleißteile
*abhängig von
AGB/Produkt



FUNKTIONSWEISE:

Das Förderband am Boden des Kanals läuft stetig im Kreis:

Feststoffe werden in eine Richtung geleitet, während Flüssigkeiten in die entgegengesetzte Richtung befördert werden.



DELTA^X eine weltweit ausgezeichnete Innovation



– Ref. 03DX0016

MAGELLAN® 16



! Besonders geeignet für Melkbereiche und Übergänge

Entwässert feuchte und rutschige Zonen in Melkstandwartebereichen und Übergängen

Überall dort, wo der Schieber aus technischen Gründen nicht mehr eingesetzt werden kann, kommt der **MAGELLAN 16®** mm zum Einsatz.

- Gummirolle in maßgeschneiderter Länge
- Dicke: 16 mm
- Erhebliche Reduzierung von Klauen- oder Gelenkerkrankungen
- Gesteigerter Komfort

Die Kühe stehen sicher, rutschfest und die Brunstzeit ist leichter zu erkennen.



Lieferumfang:
Rolle
Montagematerial

Abmaße:
Dicke: 16 mm
Länge: nach Maß
Breite: 1.000 - 1.250 mm

geeignet für Böden bis zu
max. 10% Gefälle

– Ref. 08MG1610HB
– Ref. 08MG1625HB

Technische Details und Garantiebedingungen: siehe AGB

GARANTIE

6 JAHRE*

*abhängig von
AGB/Produkt



MELKSTAND & WARTERAUM GUMMIMATTE

DELTA DIAM® 16 MM

Melkstand, Wartebereich,
Laufwege und vieles mehr

Die **DELTA DIAM®** Gummimatte bietet sichere
Bewegung in den Übergangsbereichen.

- Gummielag in Rollenware
- Rutschfeste Oberfläche
- Reißfeste Gewebeeinlage
- Maßgeschneiderte Länge
- Einfache Installation für jede Bodenart

Die lange Lebensdauer von **DELTA DIAM®**
macht ihn zur richtigen Wahl!



Lieferumfang:
Rolle
Montagematerial

Abmaße:
Dicke: 16 mm
Länge: nach Maß
Breite: 1.050 - 1.150 - 1.250 - 1.400 -
1.600 - 1.800 - 2.000 mm

geeignet für Böden bis zu
max. 5% Gefälle

– Ref. 03DL0016

GARANTIE

6 JAHRE*

*abhängig von
AGB/Produkt



! Besonders geeignet für Melkbereiche

VORTEILE: DELTA DIAM® INTENSIV 16

- Bessere Erkennung von Mastitis während des Melkens
- Hohe Rutschfestigkeit
- Langlebigkeit bei intensiver Nutzung

MELKSTAND & WARTERAUM GUMMIMATTE

DELTA DIAM® 8 MM

Melkstand, Wartebereich,
Laufwege und vieles mehr

- Gummielag in Rollenware
- Rutschfeste Oberfläche
- Reißfeste Gewebeeinlage
- Maßgeschneiderte Länge
- Einfache Installation für jede Bodenart
- Geräuschunterdrückung für eine ruhigere Reise



! Auch für den Fahrzeuganhänger

VORTEILE: DELTA DIAM® STANDARD 8

- Ökonomisch, für die gelegentliche Nutzung
- hohe Rutschfestigkeit
- Langlebigkeit



Lieferumfang:
Rolle
Montagematerial

Abmaße:
Dicke: 8 mm
Länge: nach Maß
Breite: 1.200 - 1.500 - 2.000 mm

geeignet für Böden bis zu
max. 3% Gefälle

– Ref. 03DL1208
– Ref. 03DL1508
– Ref. 03DL2008

Technische Details und Garantiebedingungen: siehe AGB

GARANTIE

6 JAHRE*

*abhängig von
AGB/Produkt



! **Besonders geeignet
für Melkbereiche**

Die gewebeverstärkte Gummimatte **ROTO®** findet überall dort Anwendung, wo Tiere in Sicherheit laufen und stehen sollen. Insbesondere der Melkstand ist eine Umgebung, in welcher **ROTO®** eine optimale Standfestigkeit gewährleisten kann. Die Matten werden mittels Wasserstrahlschneider passgenau aus unserem **DELTA DIAM®** Laufgangbelag ausgeschnitten.

- Gewebeverstärktes Neugummi
- Matten, die auf die Abmessungen der Plattform zugeschnitten sind
- Ergonomische Oberfläche
- Inkl. Befestigungsmaterial
- Passend für alle Marken von Melkkarussells

IHRE VORTEILE MIT ROTO®:

- Erhöhte Standfestigkeit und weniger Rutschen im Melkstand
- Ergonomische Oberfläche
- Werksseitiger Zuschnitt lt. Melkstand/Karussell-Zeichnung
- Leichte und schnelle Installation
- Hohe Festigkeit und Belastbarkeit



Abmaße (+/- 1%)
Puzzleplatte:
Länge: nach Maß
Breite: nach Maß
Inkl. Befestigungsmaterial

– Ref. 04DR0000

GARANTIE

6 JAHRE*

*abhängig von
AGB/Produkt



! **Auch für Bullenställe
geeignet**

DELTA DIAM®-Gummi nach Maß

Der **PANAMA®** Spaltenbodenbelag gewährleistet ein hohes Maß an Präzision und Formstabilität und wird so allen Anforderungen gerecht. Die rutschfeste strukturierte Oberfläche fördert das natürliche Abfließen der Flüssigkeiten.

PANAMA® wurde zudem speziell für Spaltenböden im Laufgang, Übergang und Warteraum entwickelt und erhöht durch das Diamant-Design die Sicherheit beim Laufen zuverlässig.

- Rutschfester und gewebeverstärkter Neugummi
- Zuschnitt nach Ihren Plänen mittels Hochdruckwasserstrahlschnitt

- ABSOLUTE Stabilität und Widerstandskraft
- Länge und Breite entsprechend Ihrem Spaltenboden
- Stabile Befestigungsklammern aus Edelstahl



RINDER UND BULLEN

Gesunde Bewegung

- Gummi für Spaltenböden, mit oder ohne Schieber
- Liegebereich, Haltebereich



Abmaße:
Dicke: 16 mm
Länge: nach Maß (max. 3 Meter)
Breite: nach Maß (max. 2 Meter)



KÄLBER

Ideal für Kälberaufzucht

- Tiere laufen auf einem flexiblen Bodenbelag
- Auch mit verringertem Spaltenmaß

Lieferumfang:

Gummimatte aus Neugummi
Edelstahl Befestigungsmaterial

– Ref. 04PV0077

GARANTIE

6 JAHRE*

*abhängig von
AGB/Produkt



Technische Details und Garantiebedingungen: siehe AGB



Komfort und Hygiene ab dem ersten Tag

- Latexschaum mit hoher Dichte und PVC-Hülle
- Abriebfeste Gummideckbahn
- Hohe Widerstandskraft
- Leichte Reinigung



Lieferumfang:

Reisfeste Gewebedeckbahn
35mm Latexschaum
Befestigungsmaterial

Abmaße:

Dicke: 40 mm
Länge: nach Maß
Breite: nach Maß



– Ref. 01BV0040

Technische Details und Garantiebedingungen: siehe AGB

GUMMIMATTE

RE-USE



Unvorstellbar viele Möglichkeiten

Gebrauchte Förderbänder mit Drahtseileinlage für

- Futtertischschutz im Außenbereich
- Weidelaufweg
- Siloabdeckung
- Sonstige Abdeckungen

Abmaße:

Dicke: 16-25mm
Länge: nach Maß
Breite: nach Maß

– Ref. 09TE0000 - 09ME0000

Technische Details und Garantiebedingungen: siehe AGB



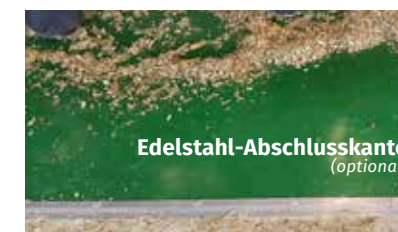
Versiegelung des Futtertischs - einfach und schnell!

Futter bequem sauber halten

Der doppelt gewebeverstärkte PVC-Trogboden **SANI-FEED®** ist ein leicht zu reinigendes System. Es ermöglicht die einfache Verteilungen und das Anschieben des Futters auf einer sauberen und glatten Oberfläche. So bleibt es den ganzen Tag schmackhaft.

IHRE VORTEILE MIT SANI FEED®:

- Verhindert das Vergammeln des Futters auf abgenutztem oder gerissenem Beton
- Vermeidet die Bildung von Bakterienestern
- Erhöhung der Futteraufnahme und keimfreie Ration
- Endlosrollen für eine nahtlose Installation
- Schützt den Beton vor aggressiver Säure
- Keine Wartezeiten nach der Montage



Edelstahl-Abschlusskante
(optional)



Stoßfeste Sockelleiste



Abmaße:

Dicke: 3.5 mm
Länge: nach Maß
Breite: 1.150 mm

Lieferumfang:

PVC-Trogboden auf Rolle
Sockelleiste
Befestigungsmaterial

– Ref. 05SF11535

Technische Details und Garantiebedingungen: siehe AGB

GARANTIE

2 JAHRE*

*abhängig von
AGB/Produkt



**KOMFORT LIEGT
IN DER LUFT**

Hochleistungsventilation gegen Hitzestress

Mit dem **CYCLONE 360®**:

- Frischegefühl auf dem Kuhrücken durch beschleunigte Luft (0,5 bis 1,5 m/s)
- Aktiv aus der Luft: Verdrängung der isolierenden Luftschicht und Reaktivierung des Wärmeaustausches durch die Haut
- Der 360° von oben nach unten schräge Luftstrom teilt die Luftschichten
- Luft dringt bis zum Boden durch und reduziert die Einstreufeuchtigkeit – für eine bessere Klauen- und Euterhygiene, auch im Winter

- Belüftetes Gehäuse mit integriertem Progressivregler (Werkseinstellung)
- Einfache Deckenmontage
- Inklusive Befestigungssatz (4 Edelstahlaufhänger + Spanner)
- Wartungsarmer Riemenantrieb
- Geringe Geräuschemission
- 400 V Netzteil / 230 V verfügbar für 52"
- Optionaler Offset-Controller, 0-10 V-Einstellung
- Verzinkter Stahlrahmen, Glasfaserabweiser

Auswirkungen eines Hitzschlages* auf die Körpertemperatur der Milchkühe

*Stalltemperatur steigt von 26°C auf 36°C



Auswirkungen der Körpertemperatur auf das Milchpotenzial

	Ozeanisches Klima oder TP < 9.000 Liter	Kontinentales Klima oder TP > 9.000 Liter
Belüftung bis zu 1,5 m/s	😊	😞
Belüftung bis zu 3 m/s	😊	😊



► **BÜRSTENLOSER MOTOR**

Niedriger Energieverbrauch (200 Watt bei 300 U/min)
 ➡ **Sparen Sie bis zu 32% Stromkosten** im Vergleich zum Standard-Luftgebläse. **Das sind 250 € pro Jahr!**
 (Berechnung basierend auf Mortagne-sur-Sèvre T° / **CYCLONE 360/72"**)

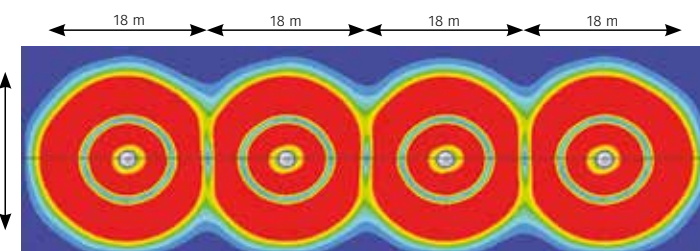
► **START-STOP-AUTOMATIK**

Temperatursensorgesteuert

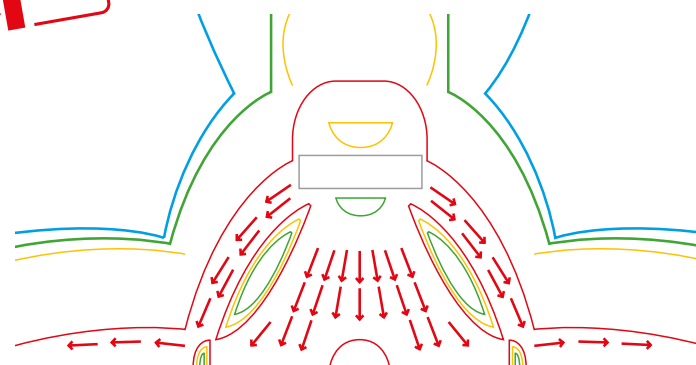
CYCLONE 360®



Entworfen für Kühe, aber auch für kleinere Huftiere geeignet: Ziegen, Schafe...



Testergebnisse, 3.70 m über dem Boden



Luftstrommodell des Cyclone 360°



CYCLONE 360 / 72"

für hohe Deckenhöhen

Durchmesser:	2,12 m
Höhe:	1,20 m
Menge:	80.000 m³/h
Geschwindigkeit:	0,5 bis 1,5 m/s
Reichweite:	9 m bei 360°, 18 m Durchmesser

–Ref. 06CY3600



CYCLONE 360 / 52"

für geringe Deckenhöhen

Durchmesser:	1,62 m
Höhe:	0,97 m
Menge:	40.500 m³/h
Geschwindigkeit:	0,5 bis 1,5 m/s
Reichweite:	6 m bei 360°, 12 m Durchmesser

– Ref. 06CY3652

CYCLONE PLUS®



Kontinentales Klima
TP > 9000 L

CYCLONE PLUS® reicht schneller weiter

Entwickelt für lange Reichweiten, verfügt der **CYCLONE PLUS®** über seitliche Deflektoren, die den Luftstrom fokussieren und ihn längs der Achse auf beiden Seiten des Geräts ausstoßen.

Die Deflektoren können bei der Montage angepasst werden, um einen Modus in zwei oder eine Richtung mit erweiterter Reichweite zu erzeugen (siehe Diagramm).



CYCLONE PLUS / 72"

für Reihensallbauten

Durchmesser:	2,12 m
Höhe:	1,20 m
Menge:	80.000 m³/h
Geschwindigkeit:	0,5 bis 3 m/s
Reichweite:	20 m in eine Richtung oder 25 m in zwei Richtungen auf einer Breite von 11 m

–Ref. 06CP0000



CYCLONE PLUS / 52"

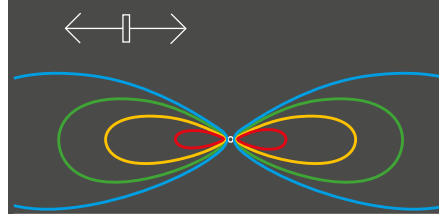
für Reihensallbauten

Durchmesser:	1,62 m
Höhe:	0,97 m
Menge:	40.500 m³/h
Geschwindigkeit:	0,5 bis 3 m/s
Reichweite:	12 m in eine Richtung oder 15 m in zwei Richtungen auf einer Breite von 7 m

– Ref. 06CP5200

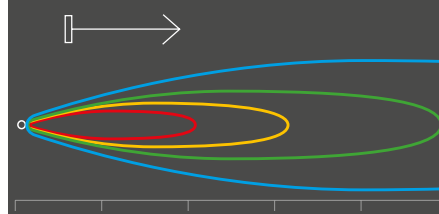
Deflektoren im Modus «Zwei Richtungen»

Länge 25 m, Breite 11 m



Deflektoren im Modus «Eine Richtung»

Länge 20 m, Breite 11 m



CYCLONE 72"

*Stressfreier
Transport auf
der Straße.*

- Gelenkschonend und stoßdämpfend
- Rutschfestes Gummi
- Gummirollenware mit Gewebeunterlage
- Schutz des Fahrzeugbodens
- Einfache Reinigung, auch mit Hochdruckwasserstrahl



unverformbare Gewebeeinlage



weicher,
rutschfester
Gummi

Textilverstärkung
für mehr
Widerstand

Abmaße:

Dicke: 12 mm
Länge: nach Maß
Breite: 2.400 - 3.000 mm

– Ref. 03TM2412

GARANTIE**5 JAHRE***

*abhängig von
AGB/Produkt

*Für Laufwege mit Steigung*

- Melkstandeingang mit deutlicher Steigung
- Stark ansteigende Laufwege
- Gummirolle in maßgeschneiderter Länge
- Hohe Verschleißfestigkeit



- Reisefeste Gewebeeinlage
- Verhindert Verrutschen
- Einfache Reinigung, auch mit Hochdruckwasserstrahl

**Abmaße:**

Breite: 1.200 - 1.800 mm
Dicke: - 4,5 mm bei Standardbenutzung
- 7,0 mm bei intensiver Benutzung

geeignet für Böden bis zu
max. 10% Gefälle

– Ref. 08BC1845 – Ref. 08BC1245
– Ref. 08BC1807 – Ref. 08BC1207

*Perfekter Wind- und
Sichtschutz*

COVER GREEN® ist eine Kunststoffmatte, deren zwei Seiten mit einem verstärkenden Polyestergerewebe kaschiert ist. Es dient zum Schutz und der Abdeckung von Zäunen, als Windschutz und Sichtschutz. Außerdem verhindert **COVER GREEN®**, dass Tiere Beine durch die Gitterstäbe stecken und sorgt so für ihre Sicherheit.

**Abmaße:**

Höhe: 1,60 m
Länge: nach Maß
Rollenware

– Ref. 05CC1618





Unterstützt risiko- frei das natürliche Kratzverhalten

Die gewebeverstärkte Neugummi-Kratzmatte **DAIRY SCRATCHY®** verhindert effektiv Verletzungen der Haut durch Scheuern an ungeeigneten Oberflächen (Beton, Metall). Dieses Verhalten ist für Kühe völlig natürlich, um Parasiten, Milben und Schorf loszuwerden.

Durch das Scheuern an **DAIRY SCRATCHY®** wird die Durchblutung angeregt und die Fellreinheit verbessert. Außerdem kann die Kratzmatte als Wand- und Kantenschutz eingesetzt werden und beugt somit Stoßverletzungen vor.

DIE MERKMALE DES VERTIKALEN DAIRY SCRATCHY:

- Oberer Abschnitt: 1.000 mm, mit 32 mm dicken Noppen
- Unterer Abschnitt: 500 mm glatte Oberfläche

DIE MERKMALE DES HORIZONTALEN DAI- RY SCRATCHY:

- Noppen auf der gesamten Oberfläche

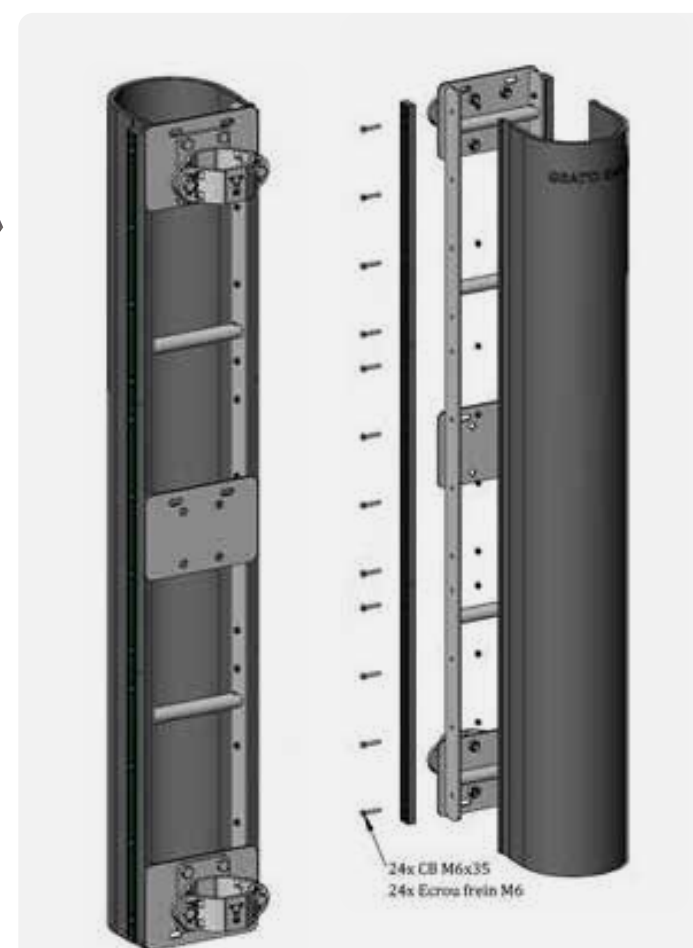
CORNELL UNIVERSITY (NY) – 08/2009:

Diese Studie wurde an einer Gruppe von 100 Kühen der zweiten Laktation im Vergleich zu einer Kontrollgruppe derselben Größe durchgeführt. Es zeigte sich eine positive Wirkung des Reibens auf die Reduzierung von Mastitis und die Steigerung der Milchproduktion (+1 kg).



IHRE VORTEILE MIT DAIRY SCRATCHY®:

- Entspannende Massagewirkung für die Kuh mit Reinigungseffekt
- Erholung und Ruhe im Stall
- Schutz von Betonecken und Pfosten
- Verhinderung von Verletzungen
- Installation in allen Gebäuden ohne Aufwand



STÜTZVORRICHTUNG FÜR DAIRY SCRATCHY

Für Wandbefestigung oder die Fixierung auf allen vertikalen oder horizontalen, röhrenförmigen Strukturen. *Optional erhältlich*



1 DAIRY SCRATCHY:
für 10 bis 15 Kühe oder
5 bis 8 Bullen max.

Lieferumfang:
Matte mit Leisten,
ohne Schrauben

Abmaße:
1.500 mm x 500 mm
Dicke: 18 mm

Vertikal: – Ref. 04DS5032
Horizontal: – Ref. 04GG5032
Box: – Ref. 04BDS5032

Technische Details und Garantiebedingungen: siehe AGB

#TeamTierwohl

Bioret Agri ist noch mehr:

Schlüsselfertige Installation:



Unser technisches Team kann entweder Installationsunterstützung aus der Ferne leisten oder den gesamten Installationsprozess vor Ort für die schlüsselfertige Lieferung durchführen.

Fachwissen und Erfahrung:



Bioret Agri ist der Nummer-1-Hersteller von Gummimatten in Rollenware in Europa und der einzige französische Hersteller von Kuhmatratzen. Unsere Matratzen und Gummiprodukte werden weltweit vertrieben.

Personalisierte Projekte:



Unsere innovativen Lösungen werden auf Grundlage der Benutzererfahrung entwickelt. Sie passen sich den spezifischen Bedürfnissen jeder Art von Haltungsgebäuden an.

Innovation und Forschung:



Wir investieren kontinuierlich in Forschung und Entwicklung, indem wir neue Produkte für das Tierwohl entwickeln. Diese konzipieren wir mit und für den Milchviehhalter. Im Ergebnis werden unsere Produkte regelmäßig von Fachorganisationen überall auf der Welt prämiert.

Garantierte Zufriedenheit:



Unsere Aktivitäten beschränken sich nicht nur auf den Verkauf und Installationen. Wir bieten unseren Kunden langfristige technische Unterstützung und helfen der gesamten Milchviehwirtschaft dabei, sich weiterzuentwickeln.



Bioret Agri D - A - CH

Tel.: +49 (0)163 - 302 1174

Mail: tierwohl@bioret-agri.com


www.bioret-agri.com


ZI de la Sangle – Impasse de la Côte
44390 NORT-SUR-ERDRE

Tel.: +33 (0)2 40 - 72 12 30

Fax: +33 (0)2 40 - 72 25 03

Mail: contact@bioret-agri.com

 [BioretAgriDE](https://www.facebook.com/BioretAgriDE)

 [bioret.agri](https://www.instagram.com/bioret.agri)